

ExaPix



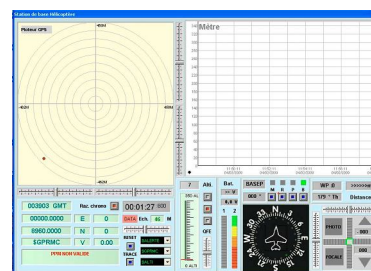
Mission : Hexacoptère a motorisation électrique pour la prise de vue aérienne à basse altitude. Opérationnel en moins de 10 minutes, **l'ExaPix** embarque un appareil photo compact, une caméra vidéo HD, ou un capteur thermique. Il est livré avec une tourelle gyrostabilisée et motorisée sur 2 axes.

DRONE EXAPIX + STATION DE COMMANDE EVO II Composition du Pack - Prêt à Photographier -	
EXAPIX	
<input type="checkbox"/> Châssis + rotor 6 branches en tube duralumin <input type="checkbox"/> Motorisation + contrôleurs. <input type="checkbox"/> Commande de vol <input type="checkbox"/> Tourelle motorisée et gyrostabilisée sur 2 axes <input type="checkbox"/> 3 Packs Accu moteurs 4000 mAh. <input type="checkbox"/> Pack Accu commande de vol - vidéo cadrage <input type="checkbox"/> Chargeur de batterie 12 V <input type="checkbox"/> Appareil Photo 14 Mega pixels type Canon G12, Lumix...	
STATION DE COMMANDE EVO II 868 Mhz.	
<input type="checkbox"/> Commande de vol <input type="checkbox"/> Telemétrie (GPS - altimètre - alarme carburant et batterie - timer...) <input type="checkbox"/> Auto-pilote 25 waypoints <input type="checkbox"/> Module sécurité : retour à la maison + limite de zone + Parachute de secours <input type="checkbox"/> Joystick de commande tourelle + fonction zoom <input type="checkbox"/> Retour vidéo cadrage au sol temps réel - Ecran LCD 7 pouces. <input type="checkbox"/> Déclenchement à distance automatique et manuel	



Rayon d'action	1 km (selon législation)	Parachute de secours	Oui - option -
Altitude max. de Vol	150 mètres (selon législation)	Dimension Cellule cm.	60 L X 45 H
Décollage et atterrissage	Stationnaire	Moteur	Electrique Brushless
Poids à vide	1,3 kg	Pilotage	Radio-commandé
Charge Utile	500 gr à 1.5 kg selon moteur	Autonomie	15 à 18 minutes
Poids total max en vol	2.8kg	Conditions de vol	vent de 0 à 35 km/h

Station de commande EVO II Assistance au pilotage et à la prise de vue aérienne de 0 à 100 % automatique*.



PRISE DE VUE AERIEENNE

Tourelle motorisée amortie et gyrostabilisée.
 Joystick de commande tourelle sur 2 axes
 Vidéo cadrage en temps réel (1.2 Ghz - 2.4 Ghz ou 5,8 Ghz au choix) sur écran LCD 7 pouces (orientable) avec sortie pour lunettes vidéo externes (Vol en immersion/ FVP)
 Enregistrement position GPS, angles et altitude des clichés.
 Fonction zoom avec inter on/off
 Déclenchement des clichés en manuel (via un inter.)
 Prise de vue automatique avec déclenchement entre les clichés programmable selon waypoint GPS ou timer.
 Réalisation automatique des panoramiques (sur voilure tournante) avec position GPS et altitude programmée.
 Possibilité de crypter le flux du vidéo cadrage (option).

SECURITE DU VOL

Retour à la maison - Le drone revient à son point de départ
 Fonction périmètre d'activité. Pour les vols en manuel, possibilité de programmer une zone dévolution avec altitude et rayon d'action maximum
 Parachute de secours (mode manuel uniquement) : Système recovery avec capsule parachute pour Exapix. (poids : 200 gr)
 L'ensemble de ses fonctions sont utilisables en mode manuel à tout moment.

ASSISTANCE AU PILOTAGE

Programmation de la station selon 2 modes : sur clavier intégré à la platine ou sur PC avec moving map (interface fournie - connexion via sortie RS 232 ou USB)
 4 modes de pilotage de 0 à 100 % automatique*
 Vol manuel avec ou sans maintien de l'altitude.
 Vol 100 % automatique - 25 waypoints
 Vol sur place et déclenchement auto de la prise de vue (pour les voilures tournantes).
 Vol 100 % automatique avec retour à la maison.
 Nos auto-pilotes sont "débrayables" à tout moment en mode manuel. Possibilité de reconfigurer votre auto-pilote durant le vol (waypoint - alti - vitesse - déclenchement prise de vue).

ExaPix

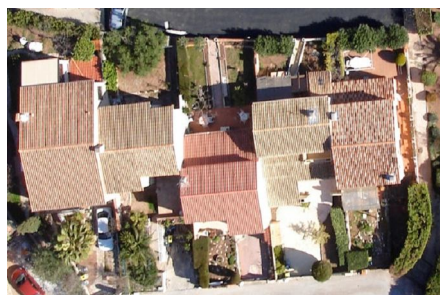


Rapide à mettre en œuvre, simple à utiliser, l'**ExaPix** réalise tous travaux d'imagerie aérienne à basse altitude. Un « appareil photo volant » qui évolue avec souplesse dans un rayon de 1 km autour de l'opérateur. Un outil pratique, silencieux et écologique pour la production d'images à vocation technique ou graphique.



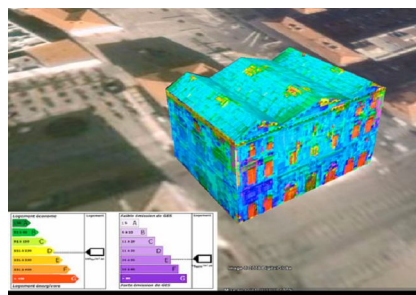
OBLIQUE

Immobilier
tourisme
Urbanisme - Architecture
Communication
Publicité...



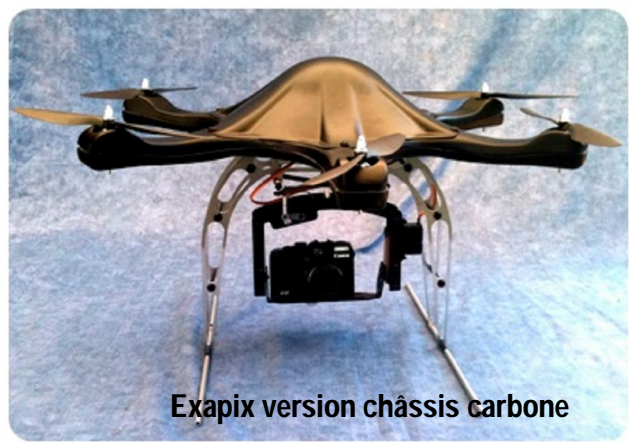
VERTICALE

Topographie
Surveillance
Etudes, évaluation,
Suivi de réseaux
Mesure, comptage



TECHNIQUE

Infra rouge - Thermique
Orthophotoplan
Modèle Numérique
relevés GPS, plans...
cartographie 2D/3D



Exapix version châssis carbone

CAPTEURS

- Appareil photos de 10 à 14 mégapixels
- Caméra vidéo HD, capteurs thermique et infra rouge...
- Vidéo cadrage temps réel sur écran et lunettes vidéo (FVP).
- Assistance au pilotage et à la prise de vue aérienne de 0 à 100 % automatique*.
- Nous intégrons sur demande tous capteurs et appareils photos...



Drone électrique ultra léger,
écologique et silencieux.
Prêt à photographier en
moins de 10 minutes.



Station de commande au sol
EVO II : Centralise et gère
tous les paramètres de
l'ExaPix.



Photo et/ou Vidéo oblique
et verticale à très haute
résolution.

Nos offres sont modulables
Consulter nos tarifs

*Hors décollage et atterrissage

Vision du Ciel Tel + 33 (0)6.08.62.15.34 - Mail: vision-du-ciel@orange.fr - Web : www.vision-du-ciel.com
SARL au Capital de 10200 Euros - Siret 53495379900010 - Adresse postale : 500 impasse de la Bâtie - F- 84100 ORANGE